

Настенные газовые котлы Kiturami

Компания Kiturami Co., Ltd была основана в 1962 году в Республике Корея и на сегодняшний день является одним из крупнейших мировых производителей отопительного оборудования, занимая первое место по продажам в Корее. В 2022 году компания отметила 60-летие.

В состав холдинга Kiturami Group входят 16 производственных, научно-исследовательских и финансовых подразделений. Kiturami производит широчайший ассортимент отопительного и климатического оборудования: газовые настенные и напольные котлы, дизельные, пеллетные, твердопливные, паровые котлы, горелки, чиллеры, осушители и увлажнители воздуха, системы кондиционирования и т. д. В России на протяжении многих лет компания Kiturami является одним из лидеров продаж в сегменте дизельных котлов.

В 2019 году был полностью обновлен и значительно расширен ассортимент газовых настенных котлов под маркой Kiturami. Сегодня компания предлагает российскому потребителю современное высокотехнологичное оборудование в трех ценовых сегментах: эконом, средний и премиум. Это, соответственно, серии World Alpha, World Alpha S и World Alpha C.

Настенные газовые котлы Kiturami обладают уникальной функцией безопасной эксплуатации – каждый котел оснащен датчиком утечки газа! Если этот датчик зафиксирует утечку внутри корпуса, то газовый клапан прекратит подачу газа, включится вентилятор, а пользователь узнает об этом по коду ошибки, который появится на дисплее.



■ Рис. 1. Настенный газовый котел World Alpha

Также настенные котлы Kiturami оснащены вентиляторами с модуляцией скорости вращения. Монтажнику нет необходимости подбирать диафрагмы для дымохода, котел сам подстроится под те условия, в которых он работает. Например, если длина коаксиального дымохода всего один метр, то вентилятор просто уменьшит скорость своего вращения.

На сегодняшний день в Россию поставляются три серии настенных газовых двухконтурных котлов Kiturami: World Alpha, World Alpha S и World Alpha C. Чем же они отличаются?

Только котлы серии World Alpha поставляются в комплекте с комнатным пультом управления NCTR-60R, который благодаря встроенному датчику температуры воздуха позволяет регулировать работу котла по температуре в системе отопления и по температуре воздуха в помещении. Второй режим работы дает существенную экономию потребления газа и наибольший комфорт. А вот котлы World Alpha S и World Alpha C имеют встроенную панель управления на самом котле с возможностью работы только по температуре в системе отопления. Они тоже могут работать совместно с комнатным пультом управления, но его нужно приобретать отдельно.

В котлах премиальной серии World Alpha C установлен двухуровневый медный теплообменник, а в сериях World Alpha и World Alpha S теплообменник



■ Рис. 2. Настенный газовый котел World Alpha S/C

выполнен из высококачественной нержавеющей стали.

Пластинчатые теплообменники ГВС в котлах всех трех серий выполнены из нержавеющей стали.

Помимо этого, в настенных котлах Kiturami установлены циркуляционные насосы с напором 7 м (в World Alpha C – торговой марки Grundfos). В системе дымоудаления можно использовать как коаксиальные, так и отдельные дымоходы, используя дополнительные адаптеры. В котлах есть датчик сейсмической активности, он же – датчик уровня, который защитит потребителя от некачественного монтажа. При наклоне котла даже в 2–3° прекращается подача газа и на дисплее отображается код неисправности.

Интересной особенностью котлов Kiturami является то, что в них нет прессостата, а значит, в соединительных трубках не будет проблем с конденсатом. Контроль дымоудаления производится с помощью датчика Холла на вентиляторе, именно этот датчик необходим и для модуляции скорости вращения вентилятора.

Wi-Fi-управление котлом

В качестве аксессуаров компания Kiturami предлагает для управления котлами серий World

Alpha, World Alpha S, World Alpha C – Wi-Fi-пульт управления NCTR-100WR (рис. 3) со встроенным комнатным термостатом.

Он имеет два режима управления работой котла – по температуре воздуха в отапливаемом помещении и по температуре теплоносителя в системе отопления. Пульт соединяется с котлом проводами с максимальной длиной до 25 м.

Управление котлом осуществляется с сенсорного дисплея. При нажатии кнопок все выполняемые действия и активные режимы дублируются голосовым сопровождением, которое можно отключить. Однако существует возможность удаленного доступа и управления работой котла через приложение Kiturami Smart, которое можно загрузить на смартфон из Google Play или AppStore. В этом случае необходимо подключить пульт управления к домашней сети Wi-Fi с доступом в сеть Интернет.

Кроме включения и настройки режима котла по температуре воздуха в помещении или теплоносителя, есть возможность использования таймера, он дополнительно поможет сэкономить расходы на отопление. Также есть настройки температуры горячего водоснабжения, в т. ч. режима быстрого нагрева ГВС. В этом режиме ожидание подачи горячей воды сокращается, котел предварительно нагревает теплообменник ГВС перед его использованием в летний период. Режим «Отсутствие» позволяет поддерживать минимальную температуру теплоносителя и воздуха в помещении для предотвращения замерзания системы отопления. В пульте есть функция блокировки — она нужна, чтобы исключить случайные изменения настроек пульта управления, еще ее можно назвать «защита от детей».



■ Рис. 3. Wi-Fi-пульт управления NCTR-100WR



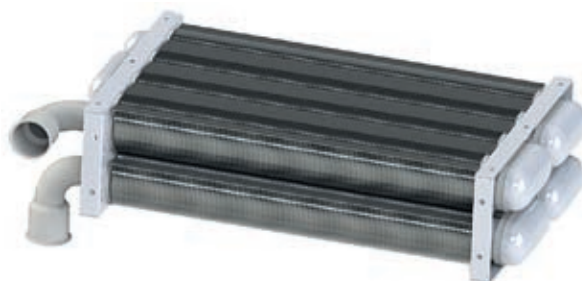
■ Рис. 4. Настенный газовый котел World Alpha E



■ Рис. 5. Многофункциональный ЖК-дисплей



■ Рис. 6. Комплект с антиобледенителем $\varnothing 60/100$, L = 1000 мм



■ Рис. 7. Теплообменник из нержавеющей стали World Alpha и World Alpha S

Сотрудники специализированных организаций, которые будут обслуживать котел, на пульте управления при помощи сервисных настроек могут регулировать газовый клапан. А если вдруг возникнут проблемы, этот пульт сохранит для них 10 последних ошибок и поможет с диагностикой. Например, проверит показания всех датчиков, скорость вращения вентилятора и т. д.

Широкий набор функций пульта управления NCTR-100WR делает работу котла экономной и комфортной для пользователя, а встроенный Wi-Fi-модуль позволит управлять котлом из любой точки планеты.

Благодаря более чем полувековому опыту производства, разработки и внедрения передовых технологий компания достигла высокого уровня локализации производства и контролирует качество произведенного ею оборудования на всех этапах. Объем производства на заводах Kiturami на сегодняшний день составляет 1 млн котлов в год.

World Alpha E – сделано в Китае!

Осенью 2022 года компания Kiturami начала поставки в Россию газовых настенных котлов с китайского завода, входящего в состав холдинга Kiturami Group. Новая серия получила название World Alpha E.

Это бытовые газовые настенные котлы эконом-сегмента, предназначенные в первую очередь для комплектации объектов жилищного строительства или для так называемых тендерных поставок.

Отличительной особенностью котлов World Alpha E является огромный многофункциональный ЖК-дисплей диаметром 130 мм со встроенным точным программатором. Также имеется возможность присоединения комнатного термостата.

Модуляция скорости вращения вентилятора в котле World Alpha E отсутствует. Вентилятор расположен в верхней части камеры сгорания и работает как вытяжка, как в большинстве настенных газовых котлов.

Первичный и вторичный теплообменники выполнены из нержавеющей стали. Контроль дымоудаления осуществляется с помощью маностата.

Шумоизоляция котла значительно улучшена за счет установки дополнительной крышки между камерой сгорания и передней панелью котла.

Дымоходы

В 2022 году компания Kiturami расширила ассортимент своей продукции дымоходными системами.

Компания Kiturami имеет в Корее собственное производство дымоходов, однако импортировать пустотелые трубы из Кореи в Россию экономически невыгодно. Поэтому было принято решение закупать этот вид продукции у местного производителя. Ассортимент дымоходов постоянно пополняется и расширяется. На сегодняшний день Kiturami предлагает своим клиентам все стандартные колена, соединения и дополнительные элементы труб как для коаксиальных дымоходов, так и для отдельных. ●

www.kituramirus.com

НАСТЕННЫЕ ГАЗОВЫЕ КОТЛЫ

World Alpha

- Комнатный пульт управления
- Мощность от 10 до 35 кВт
- Двухуровневый теплообменник из нержавеющей стали



World Alpha C

- Встроенный пульт управления
- Мощность от 15 до 35 кВт
- Медный двухуровневый теплообменник



- Датчик утечки газа
- Устойчивая работа при низком давлении газа (от 3 мбар)
- Вентилятор с модуляцией скорости вращения
- Защита от замерзания

3 года гарантии



Управление по Wi-Fi (опция)



ОФИЦИАЛЬНЫЙ ПРЕДСТАВИТЕЛЬ KITURAMI В РОССИИ
8-800-707-25-02 • info@kituramirus.com • www.kituramirus.com