



МИР ХОМУТОВ

Компания «Мир хомутов» – ведущий производитель, импортер и оптовый поставщик хомутов для труб, шлангов, патрубков. Более 22 лет является лидером рынка хомутов в России и СНГ.

В настоящее время компания развивает направление библиотеки BIM-моделей хомутов. Сегодня в свободном доступе имеются BIM-модели трубных хомутов Formfix. О новых возможностях и перспективах работы в этом направлении редакция журнала побеседовала с генеральным директором компании Мариной Розенберг.

Библиотека BIM-моделей – новый сервис от компании «Мир хомутов»

Чем вы руководствовались, принимая решение о разработке собственных BIM-моделей?

BIM-модели трубных хомутов позволяют оптимизировать процесс проектирования и установки хомутов в различных трубопроводных и монтажных системах. При этом проектировщики получают возможность точно моделировать и анализировать различные аспекты системы, связанные с установкой и работой хомутов. Также упрощается задача выбора и подбора необходимых хомутов для конкретного проекта, обеспечивая оптимальное сочетание между функциональностью, безопасностью и стоимостью.

Сейчас доступны BIM-модели для хомутов Formfix. Почему именно они стали первыми?

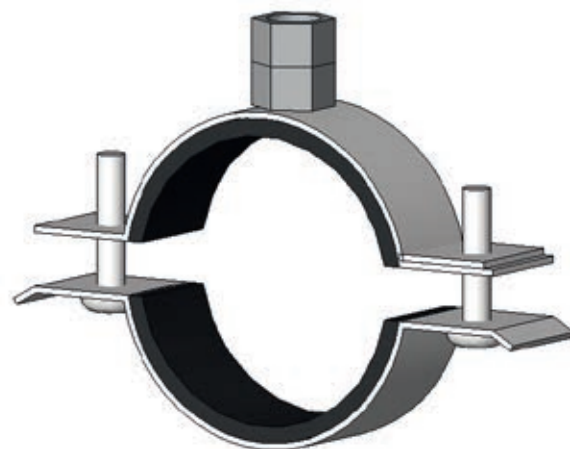
Formfix – турецкий производитель, эксклюзивными дистрибьюторами которого в России мы

являемся уже больше 15 лет. Очень качественный производитель. Трубные хомуты Formfix имеют наивысшие стандарты металла, полностью соответствуют европейским стандартам и обладают сертификатами качества.

Перед нами стояла непростая задача – предложить достойную альтернативу европейским производителям, чтобы это было надежно и качественно. Formfix полностью отвечает всем этим параметрам, обеспечивая высокий уровень безопасности крепления.

Это был запрос (обратная связь) проектировщиков или просто общепринятая практика – на все изделия должны быть BIM-модели?

Раньше проектировщики и строители использовали европейские хомуты, к ним по умолчанию



■ Хомут трубный DGR combo – фото и BIM-модель

всегда были чертежи и BIM-модели. Весной мы участвовали в строительной выставке, где выслушали жалобы от проектировщиков, монтажников, строителей, инженеров о том, что европейцы-то с рынка ушли или нерегулярно присутствуют – и что теперь делать, как чертить, что ставить? Также возникают сложности с подбором аналогов взамен ушедших с российского рынка производителей.

Кроме того, использование BIM-моделей предотвращает аварийные ситуации. К сожалению, есть пример того, что происходит, когда неправильно подбирают и ставят хомуты. Лет 10–15 назад в одном из торговых центров на юге Москвы рухнула крыша. Там как раз был случай неправильной установки хомутов, точнее, ошибки в их количестве – смонтированных хомутов было недостаточно для того веса труб, которые ими крепились. Результат – рухнула труба, которая за собой потянула и крышу. Виноваты были не хомуты – нужно было их установить через один метр, а установили через два.

А если бы данный проект делался с использованием BIM-моделей, то этот инцидент был бы исключен! BIM-модель – это цифровая модель, которая содержит точную геометрию конструкции, точные настройки, задаются все параметры, в т. ч. и нагрузка. В приведенном примере еще на этапе

проектирования было бы видно, что указанного количества хомутов недостаточно для данной нагрузки, что позволило бы выявить ошибку на раннем этапе проекта и своевременно ее исправить. Это важно, это может спасти жизни людей.

Применение BIM-моделей – очень удобный инструмент, который значительно упрощает работу проектировщика, экономит время проектирования и, соответственно, позволяет нивелировать ошибки.

В этой связи мы приняли решение создать свою библиотеку BIM-моделей и в дальнейшем предоставлять их бесплатно, чтобы облегчить работу наших инженеров и проектировщиков.

Это был долгий процесс?

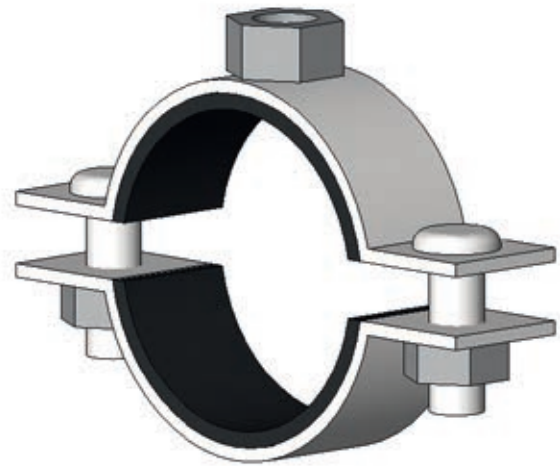
Около двух месяцев. Цифровая модель создается под каждый типоразмер, под каждую ширину.

Перед разработкой вы наверняка провели мониторинг российского рынка на предмет наличия аналогичных BIM-моделей?

Аналоги нашлись только у европейцев. У них практически у каждого производителя есть такие библиотеки. А среди российских компаний в данном направлении – мы первопроходцы в этом вопросе.



■ Хомут трубный DGR Гайка – фото и BIM-модель



■ Хомут трубный тяжелого монтажа – фото и BIM-модель

Как использование BIM-моделей сказывается на взаимодействии между различными специалистами?

Использование BIM-моделей трубных хомутов значительно упрощает взаимодействие между разработчиками проекта, производителями и строителями, обеспечивая более эффективное планирование и контроль проекта. Проектировщик заложил в проект хомут с правильными нагрузками, из нужного материала, а потом исходя из этого формируется спецификация с указанием артикула. И это, конечно же, очень упрощает работу снабженца по поиску и заказу.

Вы взаимодействуете с разработчиками ПО, чтобы они использовали ваши модели?

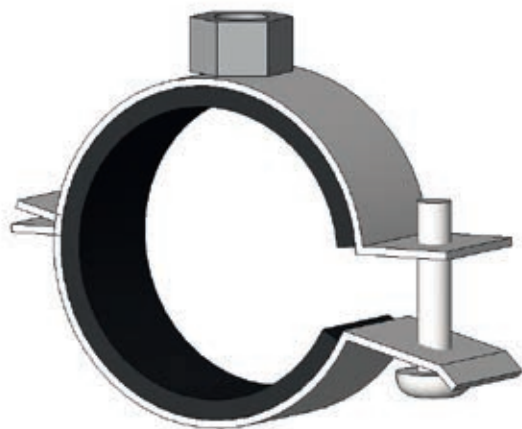
Это все в планах. Мы бы хотели, чтобы уход европейских компаний никак не отразился на работе инженеров. Чтобы они работали как привыкли и нам не пришлось бы возвращаться обратно к черчению вручную, чтобы прогресс продолжался. Доказать всему миру, что мы тоже можем.

Проектировщики уже работают с вашими BIM-моделями?

Да, и несмотря на то, что мы только месяц как их внедрили, интерес очень большой. Проектные и строительные организации могут совершенно бесплатно получить все BIM-модели в компании «Мир хомутов».

Для получения BIM-моделей необходимо сделать запрос на электронную почту mx@homut.ru, указав в теме письма «BIM-модели МХ». Уже в разработке специальный раздел на сайте «Бим-модели», где их можно будет скачать.

Пока это сотни моделей, но, думаю, к концу года мы придем к тысячам. Это процесс долгий, сейчас мы сделали BIM-модели только на самые ходовые позиции. Когда мы общаемся с проектировщиками, мы просим сообщать, какие модели им еще нужны, чтобы мы знали, в какой последовательности разрабатывать следующие. Будем рады конструктивным предложениям и запросам, мы всегда на связи! ●



■ Хомут трубный быстрого монтажа – фото и BIM-модель